

新築分譲住宅
大田区西蒲田3丁目Part2
全2棟



駅近徒歩4分
3沿線利用可能で
通勤通学に便利

- Equipment**
- 外壁通気工法
 - 24時間換気
 - システムキッチン
 - ペアガラス (Low-e)
 - 断熱浴槽
 - TES床暖房
 - シャワートイレ (温水便座)
 - 食器洗浄乾燥機
 - カーモーター付インターホン
 - 全サッシ網戸付
 - ECOジョーズ
 - 浴室換気乾燥機
 - 断熱玄関ドア
 - LED照明

Vibration Control

制震装置【マモリー】

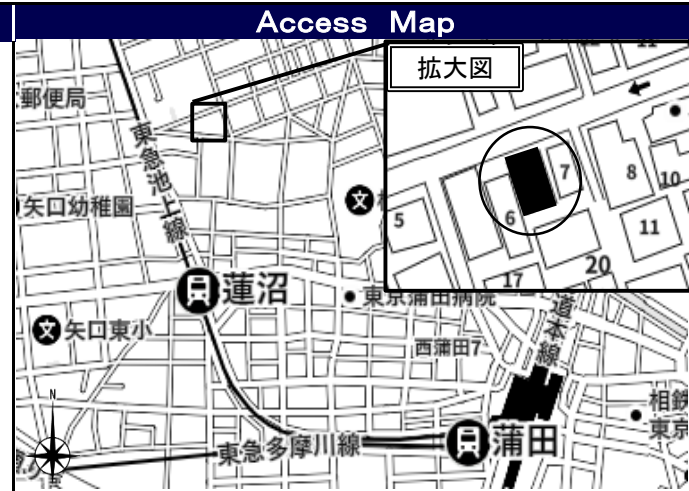
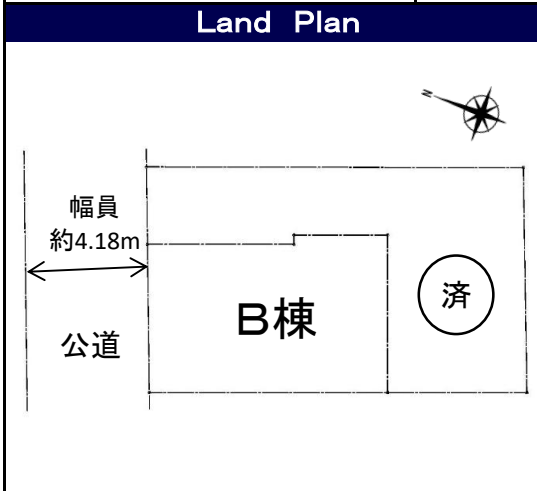
『繰り返す地震から、住まいと生活を守る』

MAMORY

熊本城を守る地震対策があなたの住まいを守る。

「熊本城」が選んだのは、住友ゴムの制震ダンパー。震度7の揺れ幅を最大89%^{*}吸収します。
※熊本城大天守には「MAMORY」と同じ高減衰ゴムを利用した制震ダンパーが採用されています。

耐震 + 制震



東急池上線
『蓮沼』 駅徒歩4分
『池上』 駅徒歩12分
京浜東北線・東急池上線・東急多摩川線
『蒲田』 駅徒歩13分

販売価格

B棟 5,780 万円(税込)
(内消費税:1,940,000円)

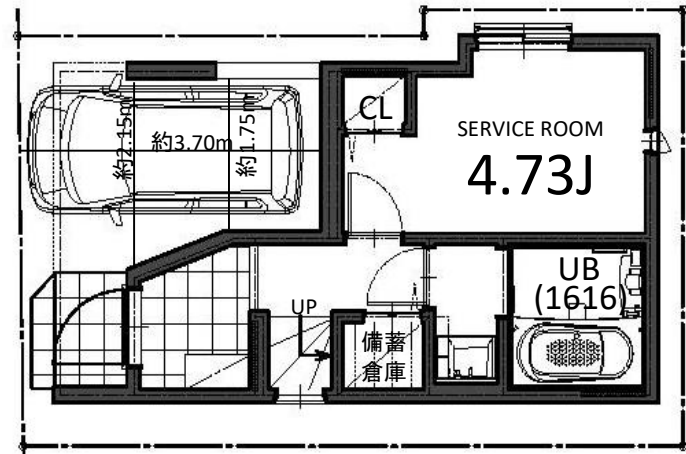
Property Overview

地名地番	大田区西蒲田3丁目
住居表示	大田区西蒲田3丁目
用途地域	第1種住居地域
建ぺい率	60%
容積率	300%
防火指定	準防火地域
高度指定	第3種高度地区
地目	宅地
土地権利	所有権
都市計画	市街化区域
構造	木造3階建
道路	北西側:公道 幅員約4.18m
設備	都市ガス・東京電力・公共上下水道
完成・引渡	2024年4月中旬完成予定・相談

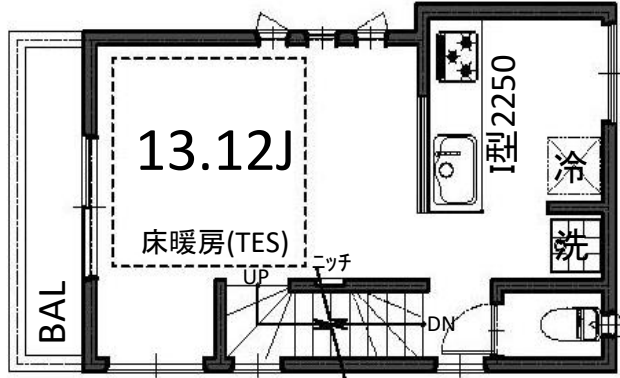
Life Information

おなづか小学校	《約600m(徒歩8分)》
蓮沼中学校	《約320m(徒歩4分)》
池上総合病院	《約880m(徒歩11分)》
マート飯島	《約360m(徒歩5分)》

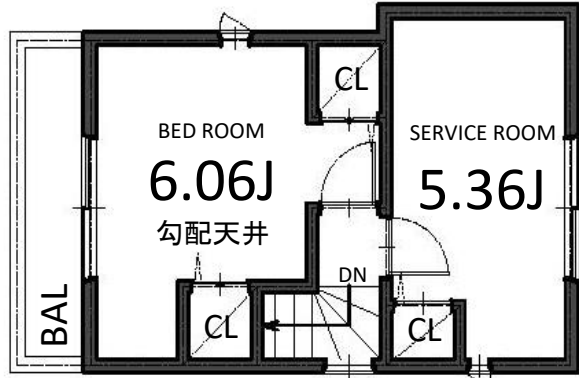
土地面積: 40.07㎡ 建物面積: 75.07㎡ (車庫面積7.39㎡含む) 建築確認番号: 第23UDI1T建03681号



1F: 27.21㎡ (車庫面積7.39㎡含む)



2F: 24.79㎡



3F: 23.07㎡

※司法書士・土地家屋調査士・火災保険加入会社は、売主指定とさせていただきます。

- 【フラット35】対応可
- 瑕疵担保保険付
- 地盤保証20年付